

Rapport 2014

"From good to great"

*Adrian Hopgood
Directeur général & Doyen
HEC-ULg*

TABLE DES MATIÈRES

Introduction

1. Principes de gouvernance

2. Mission

3. Composition du Conseil du Fonds HEC

4. Projets soutenus par le Fonds HEC

5. Activités 2014

6. Analyse des donateurs et affectation des dons reçus

Conclusion

Contacts

INTRODUCTION

A black and white photograph of a hiker with a backpack, seen from behind, looking out over a vast, hazy mountain range. The hiker is wearing a hat and a backpack. The landscape is rugged and expansive, with rolling hills and valleys stretching into the distance under a cloudy sky.

Depuis plusieurs années, le projet de constituer un Fonds HEC orienté vers les personnes physiques, à titre privé, s'est concrétisé en vue de poursuivre le développement de HEC-ULg et de sa Communauté.

L'année 2014 est marquée par les premières actions de levées de fonds. Ce rapport d'activités reprend de manière synthétique les principaux éléments de cette première année d'existence.

1. Principes de gouvernance

Le Fonds HEC a été créé au sein du Patrimoine de l'Université de Liège.

Son règlement a été approuvé par le Conseil d'administration de l'Université le 10 décembre 2014.

Le Fonds HEC est administré par un Conseil composé de représentants de l'Université de Liège, de HEC-ULg, de la Communauté qui entoure l'Ecole ainsi que des donateurs.

Le Conseil affecte les ressources du Fonds pour en garantir l'utilisation la plus judicieuse et efficace. Il veille également au respect des conditions émises par les donateurs

2. Mission

Le Fonds a pour objectif l'acquisition, la réunion et la gestion des ressources financières nécessaires à l'accomplissement de l'œuvre scientifique et d'enseignement supérieur en vue de laquelle HEC-Ecole de gestion de l'Université de Liège a été créée.

Il contribue par tous moyens utiles au développement de la Communauté HEC-ULg.

3. Composition du Conseil du Fonds HEC



Président

Laurent Weerts
Partner Deloitte
(jusqu'au 20 mai 2015)

André Killesse
Président - BDO
(à partir du 21 mai 2015)

Membres du Conseil du Fonds HEC

Albert Corhay
Recteur
Université de Liège

Wilfried Niessen
Directeur Général & Doyen f.f.
HEC-ULg (jusqu'au 30 sep 15)

Adrian Hopgood
Directeur Général & Doyen
HEC-ULg (à partir du 1 oct 15)

Melchior Wathelet
Président Alumni Advisory
Board - HEC ULg

Maurice Olivier
Président du Groupe pour
HEC-ULg

Sandra Delforge
Directrice Corporate Relations
& Alumni Network - HEC-ULg

Stéphane Grétry
Relations Extérieures
& Communication - ULg
(à partir du 23 avril 2015)

Des représentants du monde de l'entreprise et de la
Communauté HEC-ULg président à l'allocation des dons.

Représentants

Corps enseignant de HEC-ULg

Virginie Xhaufclair, Titulaire de la Chaire Baillet Latour en Philanthropie et Investissement social - HEC-ULg

Personnel scientifique de HEC-ULg

Anaïs Gretry, PhD Candidate in Marketing - HEC ULg (à partir du 5 octobre 2015)

Conseil de gouvernance de HEC-ULg

André Killesse, Président du CA - BDO

Réseau des Alumni

Désignation en cours

Groupe pour HEC-ULg

Laurent Weerts, Partner - Deloitte

Assistent également au conseil :

- Jacques Defer, Director Public Affairs - HEC-ULg

- Pierre-Yves Cornélis, Client Director - Edge Consulting

4. Projets soutenus par le Fonds HEC

Lors de cette année 2014, le Conseil du Fonds a privilégié le soutien aux projets en lien avec les axes stratégiques de l'Ecole, permettant ainsi de développer le niveau d'excellence des programmes de l'Ecole et d'accroître la reconnaissance internationale de son travail académique et de recherche.



Les projets se
déclinent donc sous
les **4** axes suivants



1

Favoriser la diversité de l'enseignement :

Programme en Marketing Digital, salle de marché, rencontres remarquables avec des professeurs et représentants reconnus du monde de l'entreprise , Certificat de Financial Analyst (CFA), certificat SAP, etc.



2

Appuyer la recherche scientifique et appliquée :

Projets sélectionnés en lien avec les pointes d'excellence de l'Ecole :

- Asset & Risk Management
- Economic Analysis & Public Governance
- Change Management
- Social Entreprises & Social Ecoconomy
- Supply Chain Management & Quantitative Methods
- Tax Institute



3

Soutenir le développement économique de la région :

Le VentureLab, l'Académie des Entrepreneurs Sociaux et le Smart City Institute.



4

Encourager la reconnaissance internationale de l'Ecole :

Grâce a des programmes originaux dont :

- Bac Franco-Allemand
- OpenBordersMBA
- HEC-ULg/ISC Kinshasa
- HEC-ULg Summer School



5. Activités 2014

- * Formalisation du développement du Fonds HEC
- * Validation de son règlement d'ordre intérieur (décembre 2014)
- * Construction d'une structure
- * Définition de principes de gouvernance stricts pour soutenir les projets ciblés

Janvier-Août 2014

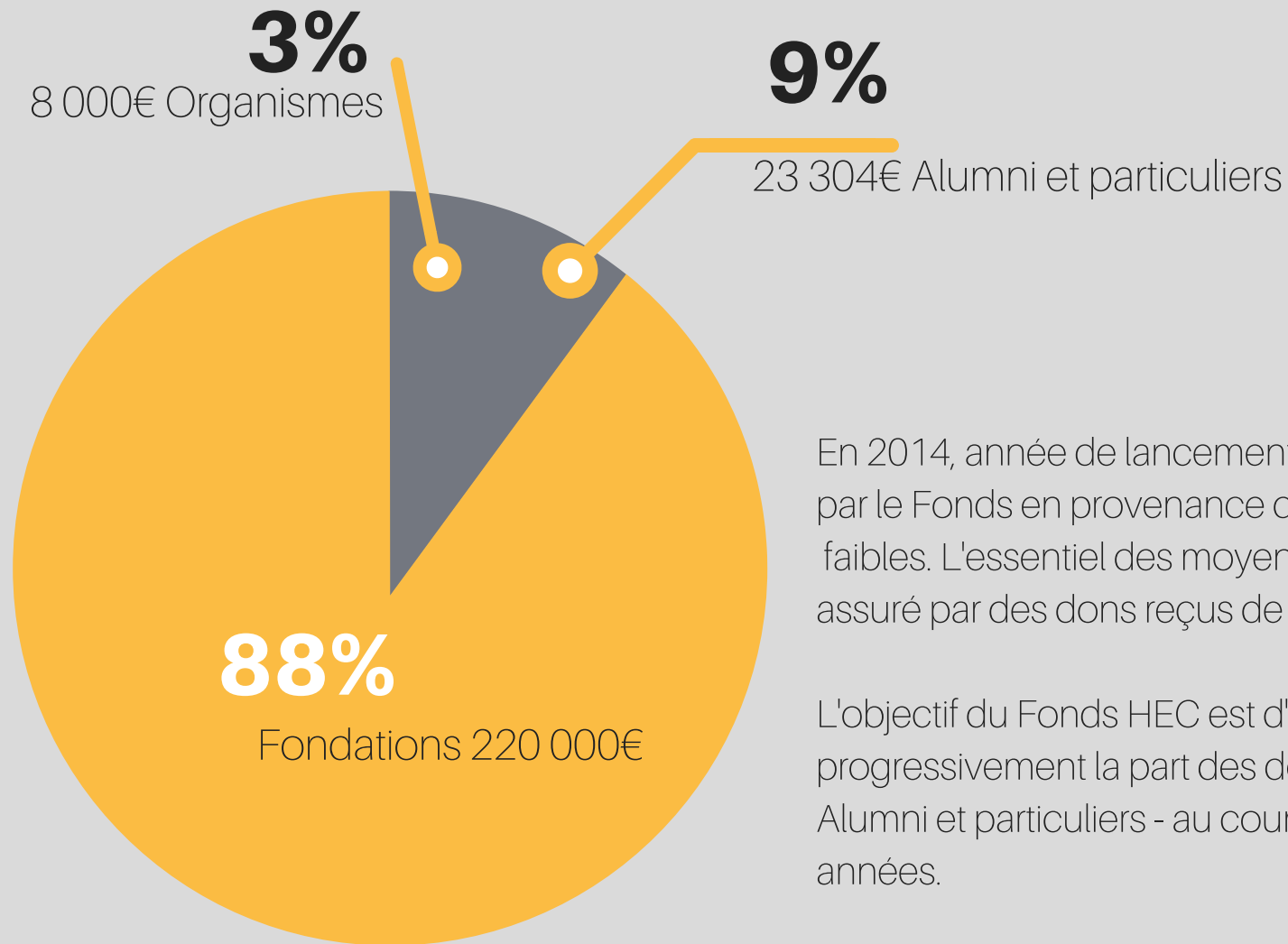
- Analyse du CRM des Alumni
- Consultance stratégique en termes de marketing du Fonds par Edge Consulting
- Analyse du branding du Fonds HEC et validation de son identité visuelle
 - Construction d'une première plaquette de présentation du Fonds HEC et de quelques projets
 - Constitution d'une première charte du Fonds HEC destinée à construire le règlement d'ordre intérieur
 - Benchmark des bonnes pratiques en matière de Fonds/Fondations universitaires

Septembre-Décembre 2014

- Mise en ligne du site www.fonds-hec.com depuis novembre 2014
- Création de brochures de présentation et impression
- Insertions presse: - Insertions publicitaires dans le folder 100% Toussaint dans Le Soir, Sudpresse et les éditions locales
- Article Trends Tendances à l'occasion du Gala HEC-ULg 2014
- Publications et insertions publicitaires dans les Spirit of Management (tirés à 8000 exemplaires 4x/an) de juin 2014 et septembre 2014
- Communication sur les réseaux sociaux
- Gala HEC-ULg organisé le 17 novembre 2014 orienté vers un public d'entreprises et d'Alumni dont les bénéfices ont été versés au Fonds HEC
- Participation au salon Testament.be
- Lancement de la première campagne le 25 novembre 2014 à destination des Alumni en Belgique et à l'étranger, des anciens professeurs et des participants du Gala

6. Analyse des donateurs et affectation des dons reçus





En 2014, année de lancement, les donations reçues par le Fonds en provenance de particuliers ont été faibles. L'essentiel des moyens du Fonds a été assuré par des dons reçus de diverses Fondations

L'objectif du Fonds HEC est d'augmenter progressivement la part des donateurs privés - Alumni et particuliers - au cours des prochaines années.

EN 2014, LE SOUTIEN DES DONATEURS A PERMIS DE FINANCER

- Développement de nouveaux ateliers dans le portfolio de compétences:
 - "Become a certified business analyst : SAS certified young potential program": M.Schyns et S.Aerts
 - " Parcours d'un entrepreneur d'économie sociale, passer de l'idéal à la pratique" C.Marcour
- Une bourse doctorale dans le domaine du management en économie sociale.
- Des charges de cours en « New Philantropy & Social Investment »
- Développement de l'incubateur « VentureLab » qui a accueilli des étudiants dès l'année académique 2014-2015
- Trois bourses d'études attribuées à des étudiants venant de l'étranger: Maroc, Roumanie et Vietnam
- Une contribution au processus d'accréditation EQUIS

Les frais de fonctionnement et de personnel sont limités à 12% de l'ensemble des dons reçus.

6. Analyse des donateurs et affectation des dons reçus



Recherche 110 628€

Diversification enseignement 67 500€

Développement économique 21 574€

Reconnaissance internationale 21 000€

Frais de fonctionnement et de personnel 30 602€

Conclusion



Aujourd'hui, HEC-ULg est à un tournant de son histoire. Comme toutes les Business School européennes, son avenir dépend de sa capacité à se démarquer et à affirmer sa place sur la scène internationale.

Pour faire face à la concurrence internationale, elle doit affirmer son excellence académique et sa proximité avec les entreprises de demain. A une époque où les budgets publics sont en baisse, ces challenges sont de taille mais nous comptons sur la mobilisation de toute la Communauté HEC-ULg pour atteindre nos objectifs.

Nous serons donc particulièrement attentifs au développement de la culture du don et du soutien financier et moral qui en découle auprès des parties prenantes de cette communauté. Cette année 2014 a été une année de lancement pour nos actions.

En 2015, la mobilisation de tous jouera un rôle décisif pour permettre à l'Ecole d'atteindre ses ambitions.

André Killesse
Président du Fonds HEC



www.fonds-hec.com



Sandrine GASC
Coordinatrice du Fonds HEC
Sandrine.gasc@ulg.ac.be
0497/10.90.55
Rue Louvrex 14, 4000 Liège

Sandra DELFORGE
Director of Corporate Relations &
Career Development - Alumni Network
Sandra.delforge@ulg.ac.be
0474/83.50.07
Rue Louvrex 14, 4000 Liège

www.fonds-hec.com